

asnalog - noguera

Logística y equipos para la manipulación de cargas



Presentación comercial

ÍNDICE

- 1 Introducción
- 2 Características técnicas
- 3 Plataforma fija
- 4 Plataforma móvil con ruedas remolcable
- 5 Plataforma para carga de contenedor en el suelo
- 6 Plataforma con sistema de desplazamiento automatizado
- 7 Horquilla neumática para carga y descarga manual
- 8 Galería de vídeo



INTRODUCCIÓN

NOGUERASA-ASNALOG es una empresa española con más de **15** años de experiencia en la fabricación y desarrollo de plataformas de carga y descarga de contenedores y sistemas para la manipulación de las mismas.

Por ejemplo, perfiles de acero, estructuras metálicas, tubos, lingotes de aluminio, paneles, maquinaria, bobinas de acero, tochos de grafito, etc...

En la actualidad ya hemos instalado más de **350** plataformas en todo el mundo (Estamos presentes en más de **40** países) para la carga y descarga de contenedores marítimos, con mercancías de distinta naturaleza y tipología.



CARACTERÍSTICAS TÉCNICAS

- Carga máxima: **28000 kilos**
- Capacidad de carga por metro: **De 4 a 8 toneladas**
- Playa de carga: **6 metros - 12 metros - 13,5 metros / 20' - 40' - 45'**
- Rango de trabajo: **380 - 480 voltios / 50 - 60 Hz**
- Rango de trabajo de presión neumática: **6-8 Bar**
- Gestión integral por medio de botonera inalámbrica
- Unidad de potencia: Motoreductor planetario de **5,5kw**
- **Marcado C** propio, así como de todos los componentes
- **2 años** de garantía contra cualquier defecto o fallo de construcción de todos los componentes
- Servicio técnico - Compromiso y asistencia entre **24 y 48 horas**



PLATAFORMA FIJA

(CARGA Y DESCARGA DE CONTENEDOR SOBRE CHASIS DE CAMIÓN)

- Capacidad de carga: 28 ton - 4 - 8 ton/mt
- Instalación en interior o exterior
- Apta para su uso con temperaturas de entre -20°C a 80°C
- Tratamiento superficial en pintura para exteriores o galvanizado en caliente
- Transporte en instalación por técnicos de Noguerasa-Asnalog (incluido en precio)



PLATAFORMA MÓVIL CON RUEDAS REMOLCABLE

(NO HOMOLOGADO PARA CIRCULAR EN VÍAS
Y CARRETERAS CONVENCIONALES)

- Capacidad de carga: 28 ton - 4 - 8 ton/mt
- Instalación en interior o exterior
- Apta para su uso con temperaturas de entre -20°C a 80°C
- Sistema neumático para remolcaje por medio de elementos de tracción externa, dotado de compresor de aire propio
- Plataforma diseñada para ser utilizada en instalaciones con diversos puntos de carga
- Transporte en instalación por técnicos de Noguera-Asnalog (incluido en precio)



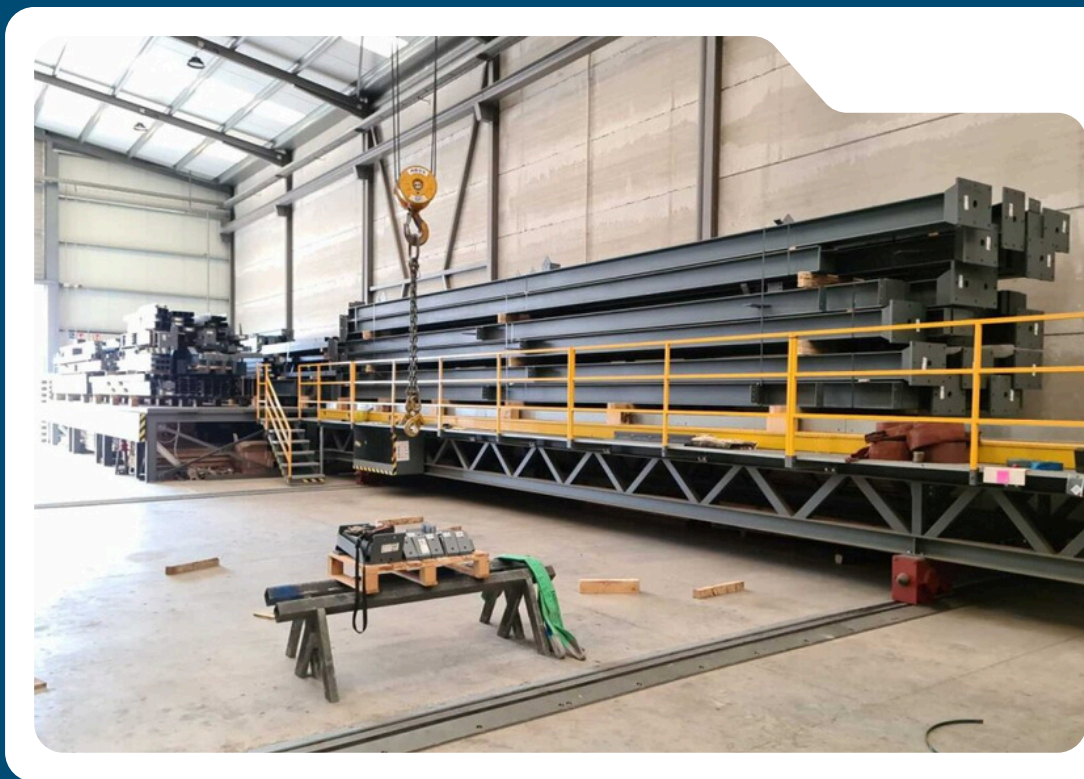
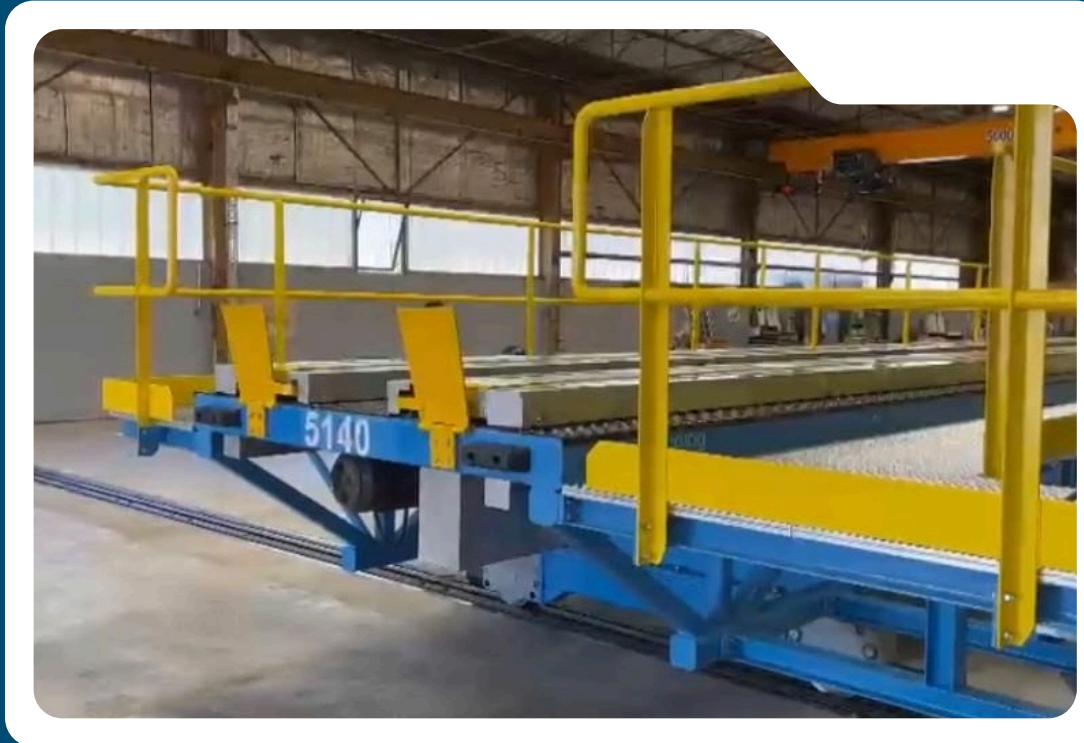
PLATAFORMA PARA CARGA DE CONTENEDOR EN EL SUELO

- Diseñada específicamente para terminales portuarias
- Capacidad de carga: 28 ton - 4 - 8 ton/mt
- Instalación en interior o exterior
- Apta para su uso con temperaturas de entre -20°C a 80°C
- Operativa: El contenedor bien sea de 20, 40 o 45', se posicionará, valiéndose de elementos de utensilio de manipulación (Reach staker) P.ej: sobre pivoterías fijadas al suelo a las medidas correspondientes. Una vez terminada la actividad de llenado/vaciado, el contenedor será retirado por ese mismo elemento, quedando liberada la zona de posicionamiento
- Transporte en instalación por técnicos de Noguera-Asnalog (incluido en precio)



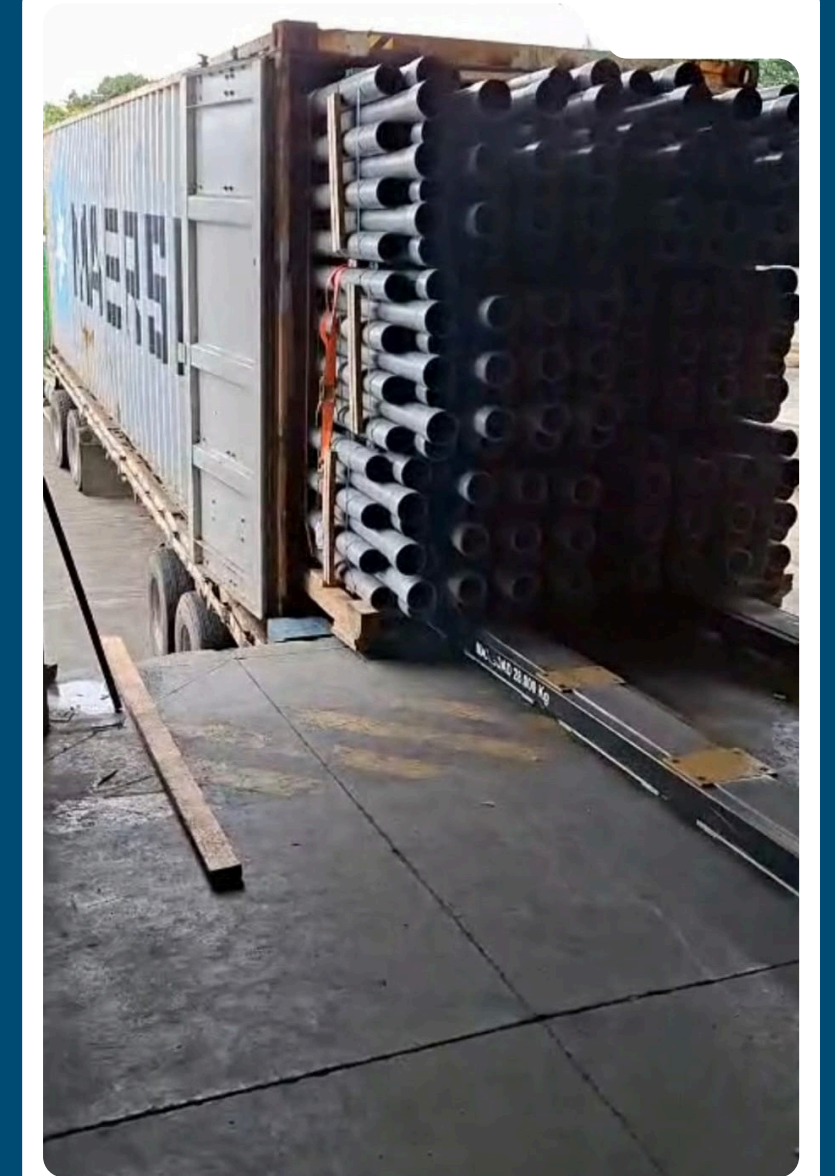
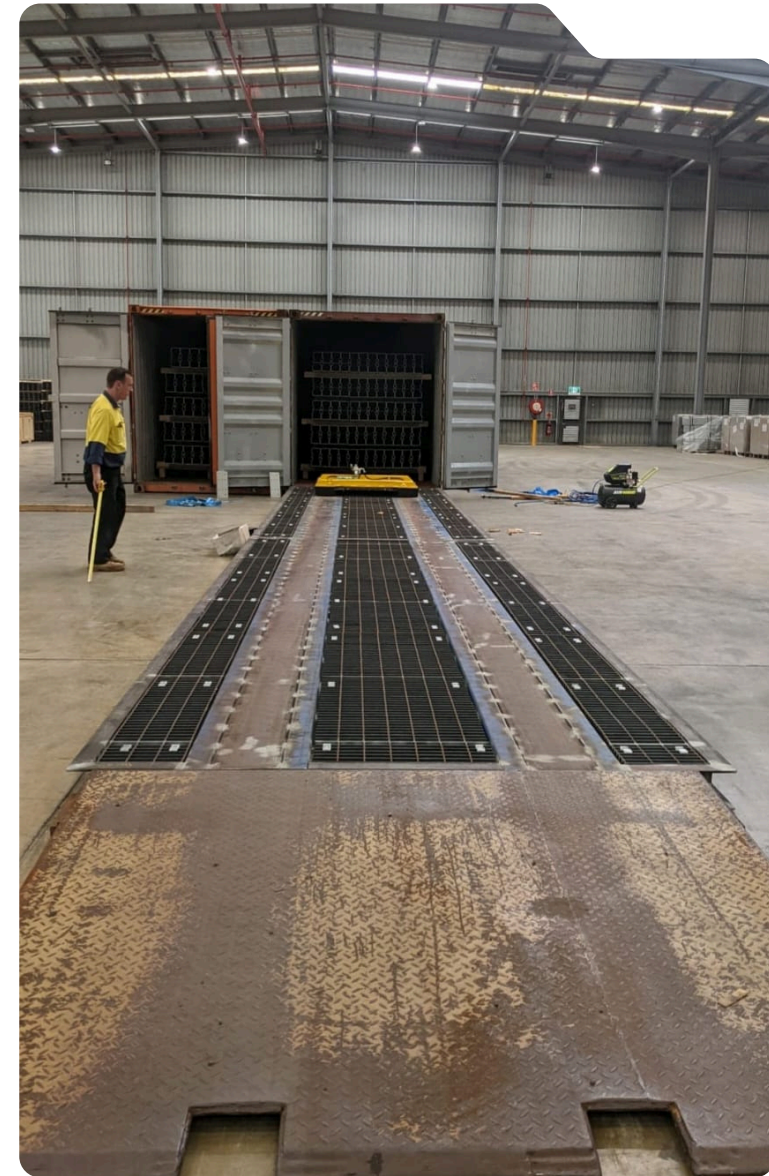
PLATAFORMA CON SISTEMA DE DESPLAZAMIENTO AUTOMATIZADO

- Capacidad de carga: 28 ton - 4 - 8 ton/mt
- Instalación preferentemente en interiores de almacenes y recomendado para servicios multidock.
- Plataforma completamente automatizada dotada de sensores de movimiento, detección y presencia, de acuerdo a normativa exigida para el mercado CE
- Operativa: La plataforma podrá ser movida a la zona donde se encuentre las distintas cargas acopiadas con objeto de hacer el picking de las mismas y posteriormente desplazarse hacia la puerta o área en la que vaya a realizarse la maniobra de llenado del contenedor (y/o vaciado si procediera)
- Desplazamiento lateral y/o longitudinal por medio de raíl.



HORQUILLA NEUMÁTICA PARA CARGA Y DESCARGA MANUAL

- Capacidad de carga: 28 ton - 4 - 8 ton/mt
- Instalación en interior o exterior
- Apta para su uso 100% de forma manual, siendo desplazadas por medios externos



GALERÍA DE VÍDEO

(PLATAFORMAS EN MOVIMIENTO)



PLATAFORMA MÓVIL CON RUEDAS REMOLCABLE



PLATAFORMA MÓVIL CON RUEDAS REMOLCABLE



PLATAFORMA MÓVIL CON RUEDAS REMOLCABLE



PLATAFORMA FIJA (DESCARGA SOBRE CAMIÓN)



PLATAFORMA PARA CARGA DE CONTENEDOR EN SUELO



PLATAFORMA MÓVIL CON RUEDAS REMOLCABLE

GALERÍA DE VÍDEO

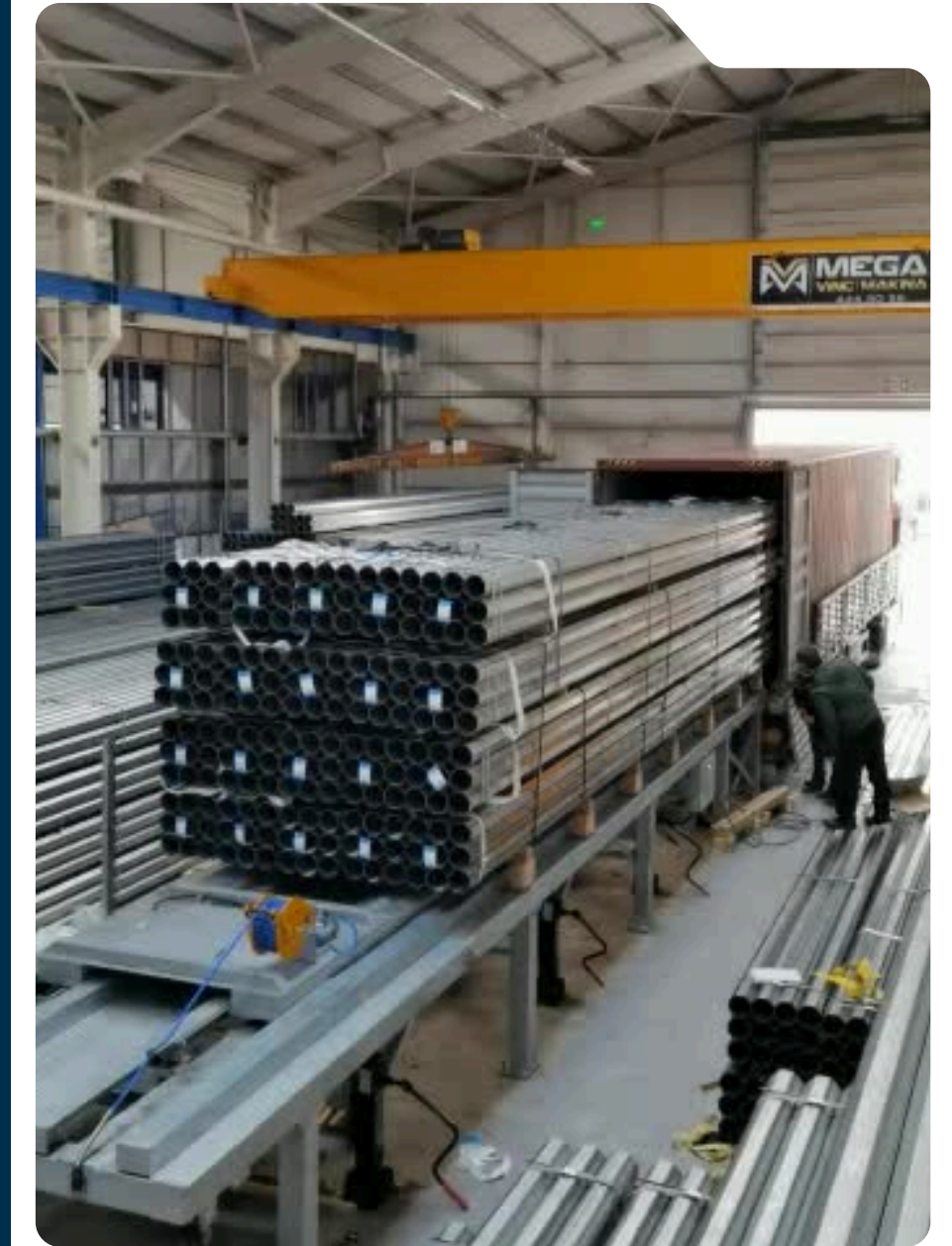
(PLATAFORMAS EN MOVIMIENTO)



HORQUILLA NEUMÁTICA PARA CARGA Y DESCARGA



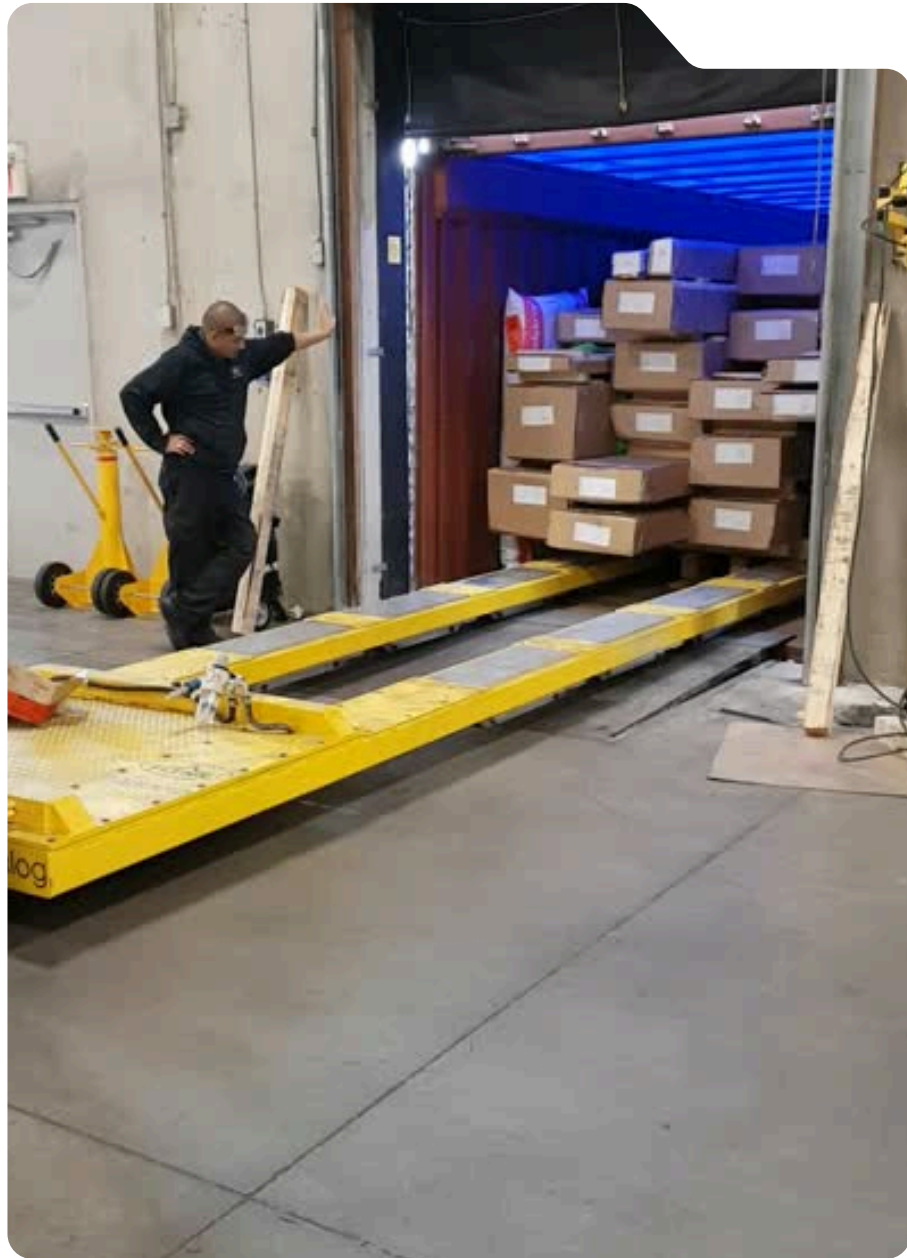
PLATAFORMA CON SISTEMA DE DESPLAZAMIENTO AUTOMATIZADO



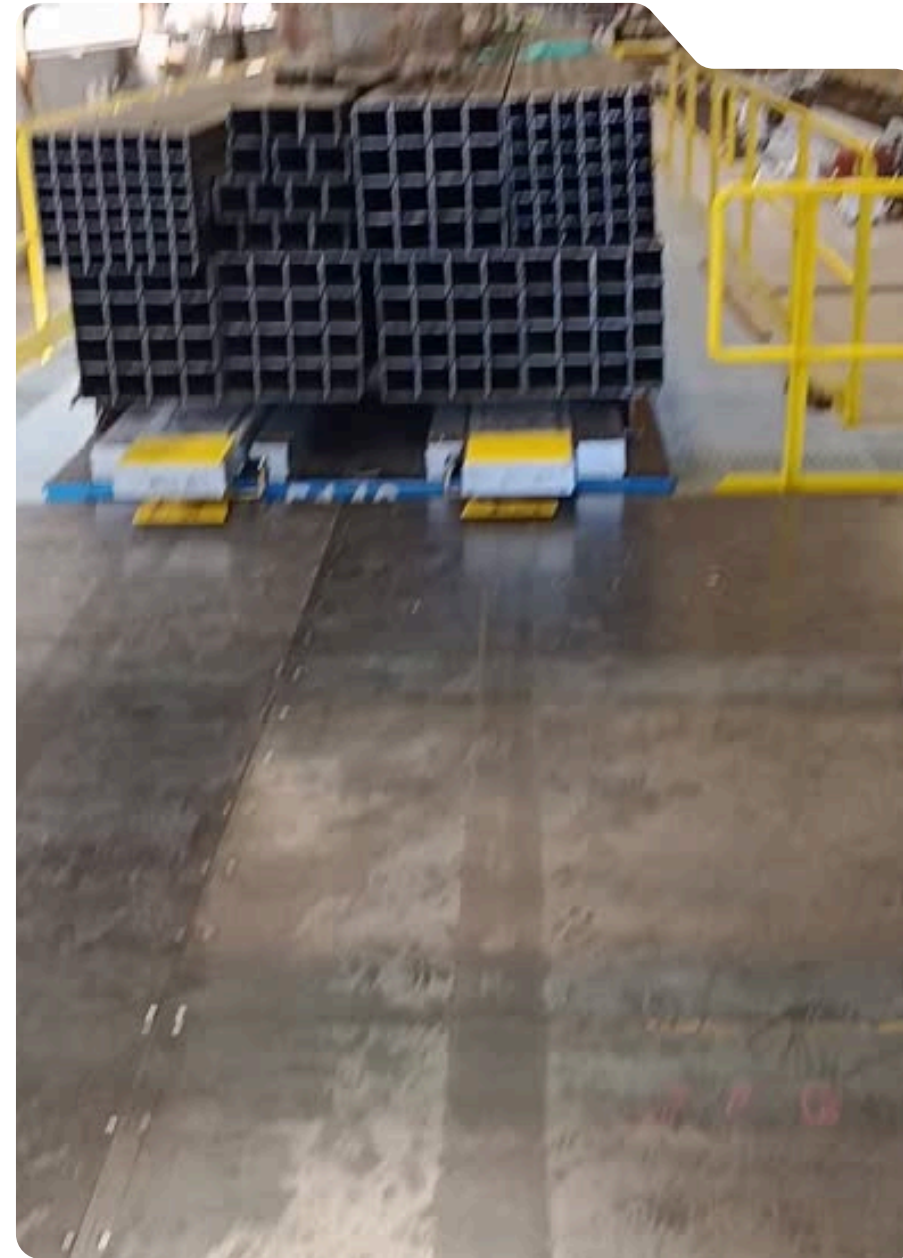
PLATAFORMA FIJA (DESCARGA SOBRE CAMIÓN)

GALERÍA DE VÍDEO

(PLATAFORMAS EN MOVIMIENTO)



HORQUILLA NEUMÁTICA PARA CARGA Y DESCARGA



PLATAFORMA CON SISTEMA DE DESPLAZAMIENTO AUTOMATIZADO



PLATAFORMA FIJA (DESCARGA SOBRE CAMIÓN)

VIDEO GALLERY

(PLATFORMS IN MOTION)



**HORQUILLAS NEUMÁTICAS PARA CARGA Y DESCARGA
MANUAL**



**HORQUILLAS NEUMÁTICAS PARA CARGA Y DESCARGA
MANUAL**

CONTACTO



Correo electrónico

jrcid@noguerasa.es



Redes Sociales

Asnalog-Noguera



Teléfono

+34 670 034 689



Sitio web

www.asnalog.es

¡MUCHAS GRACIAS!



asnalog
noguera

